



**КОМИТЕТ ИМУЩЕСТВЕННЫХ ОТНОШЕНИЙ
АДМИНИСТРАЦИИ ПЕРМСКОГО МУНИЦИПАЛЬНОГО ОКРУГА**

РЕШЕНИЕ
о размещении объектов № 2152

Пермский край
Пермский округ

02.08.2024

Комитет имущественных отношений администрации Пермского муниципального округа разрешает Акционерному обществу «Газпром газораспределение Пермь» (ИНН 5902183841, ОГРН 2125902017723, почтовый адрес: 614000, г. Пермь, ул. Петропавловская, 43)

размещение объекта «Газопровод-ввод по адресу: Мокино д, Вишневая, дом № 23 (газопровод давлением до 1,2 Мпа, для размещения которого не требуется разрешения на строительство)»

на землях муниципальной собственности

на срок 1 год

Местоположение: Пермский край, Пермский м.о., д. Мокино

Приложение: схема предполагаемых к использованию земель или части земельного участка.

Особые условия использования:

1. При размещении объекта учесть параметры ширины проезда улично-дорожной сети, во избежание сужения полосы отвода дороги.
2. Получение разрешения на производство земляных работ.

Заместитель председателя комитета



М.В. Королева

Схема предполагаемых к использованию земель или части земельного участка

Объект: "Газопровод-ввод по адресу: Мокино д, Вишневая, дом № 23"

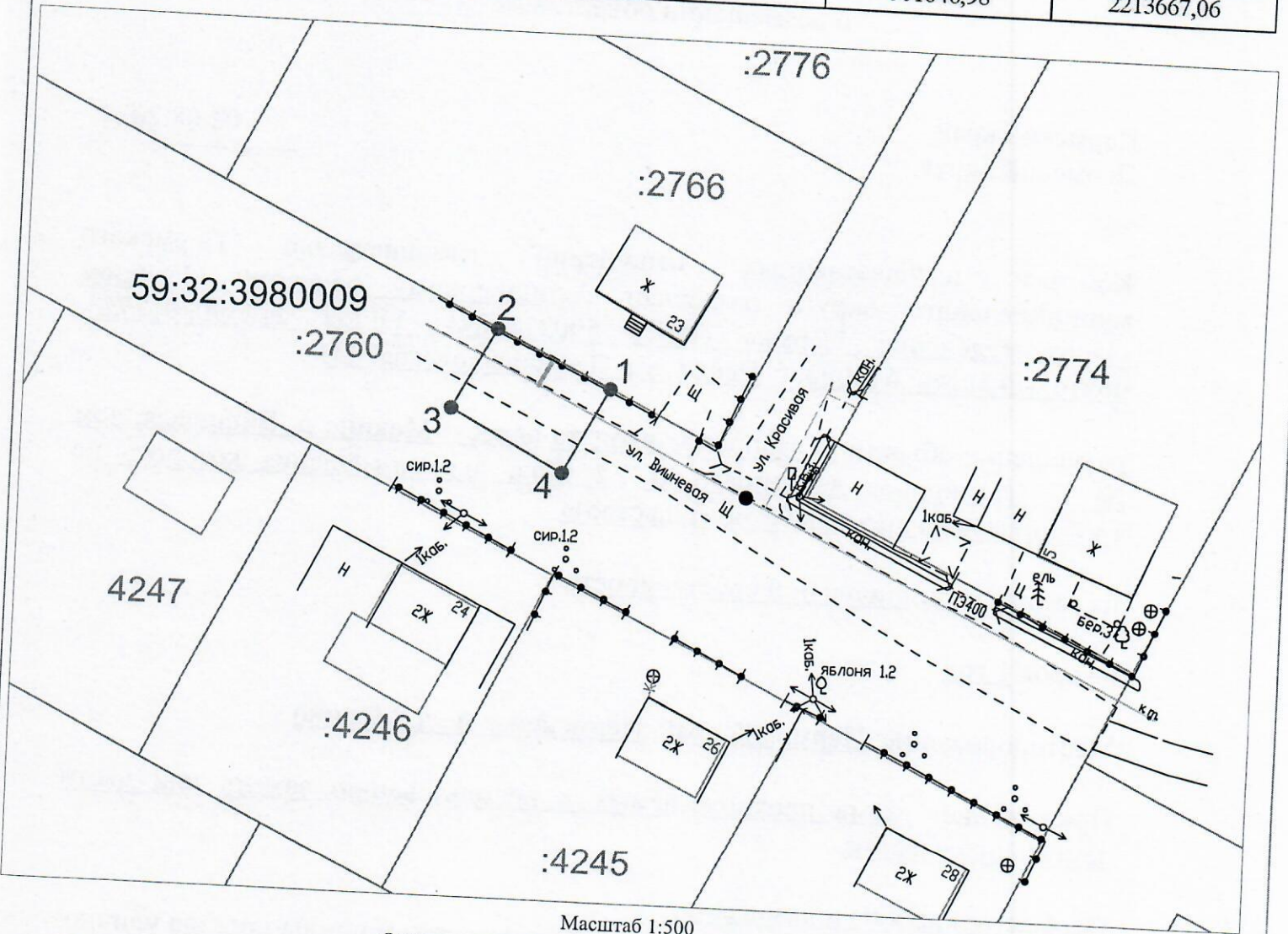
Местоположение: Пермский край, Пермский м.о., д. Мокино

Площадь земель или части земельного участка, кв.м.: 75

Категория земель: земли населённых пунктов

Вид разрешенного использования земельного участка: отсутствует

№ точки границы	Каталог координат (МСК-59), м		№ точки границы	Каталог координат (МСК-59), м	
	X	Y		X	Y
1	501653,72	2213670,59	4	501651,63	2213658,21
2	501658,09	2213661,61	5	501646,98	2213667,06



Масштаб 1:500

Описание границ смежных землепользователей:

от т.1 до т.2 - земельный участок с кадастровым номером 59:32:3980009:2766;
от т.2 до т.1 - земельный участок с кадастровым номером 59:32:3980009:2760.

Условные обозначения:

- граница предполагаемых к использованию земель или части земельного участка
- граница земельного участка ранее учтенного в ЕГРН
- граница кадастрового квартала
- кадастровый номер квартала
- кадастровый номер земельного участка в кадастровом квартале
- проектируемый газопровод-ввод
- существующий газопровод
- граница зоны с особыми условиями использования территории учтенная в ЕГРН

Заявитель Косачев О.В. по доверенности
(подпись, расшифровка подписи) № 2060 от 08.12.2023г.
 МП Верно
(для юридических лиц и ИП)